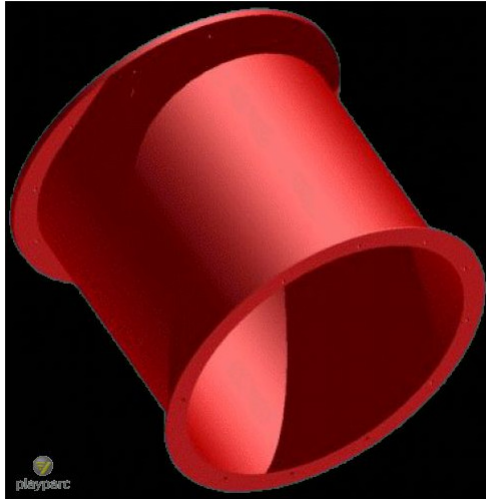




Röhrenrutsch Element 75 cm



ALLGEMEINE INFORMATIONEN

Material Polyethylen (PE), durchgefärbt, schlagunempfindlich, kratzunempfindlich Alle Einzelelemente der Röhrenrutschen können auch als Kriechtunnel verwendet werden Eine Erdüberdeckung ist nicht zulässig Als Verbindung zwischen Türmen können maximal 3 Elemente ohne zusätzliche Unterstützung verwendet werden Innendurchmesser ca. 75 cm Inclusive aller benötigter Befestigungsmaterialien, wie Verbindungsschrauben, Unterlegscheiben und Schraubenabdeckkappen Kann in jeder beliebigen Standardfarbe (rot, gelb, grün, blau) geliefert werden TÜV geprüft nach EN 1176

VARIANTEN

Farbe

Gelb

Rot

Grün

Blau